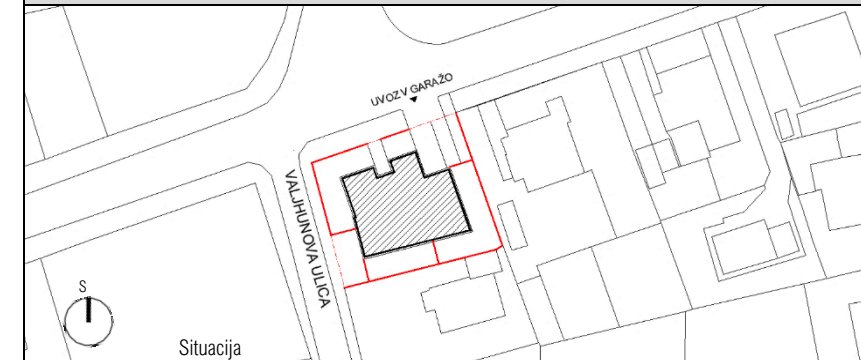


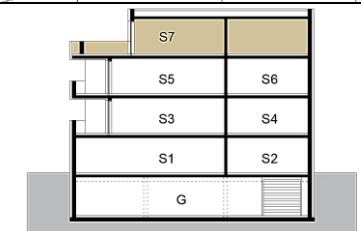
# INFORMATIVNI PRIKAZ STANOVANJA



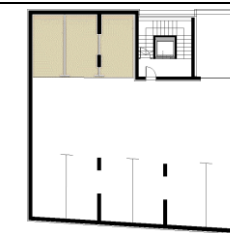
# VILA BLOK LINHARTOVA



Pozicija stanovanja – tloris



Pozicija stanovanja – prerez



Pozicija parkirnega mesta v garaži – tloris

## STANOVANJE S7

1 vhod.....	8,10 m <sup>2</sup>
2..wc.....	2,50 m <sup>2</sup>
3 hodnik.....	7,30 m <sup>2</sup>
4 soba 1.....	11,10 m <sup>2</sup>
5 soba 2.....	11,00 m <sup>2</sup>
6 kopalnica 1.....	4,75 m <sup>2</sup>
7 kopalnica 2.....	4,45 m <sup>2</sup>
8 spalnica.....	13,00 m <sup>2</sup>
9 garderoba.....	4,10 m <sup>2</sup>
10 shramba.....	2,55 m <sup>2</sup>
11 dnevni prostor.....	51,00 m <sup>2</sup>
<b>Skupaj uporabne površine .....</b>	<b>119,85 m<sup>2</sup></b>

12 terasa 1.....	57,10 m <sup>2</sup>
13 terasa 2.....	5,70 m <sup>2</sup>
14 shramba.....	9,20 m <sup>2</sup>
15 tehnika.....	5,30 m <sup>2</sup>
<b>Skupaj pripadajoče površine .....</b>	<b>77,30 m<sup>2</sup></b>

parkirno mesto št. 7 .....	1 kos
parkirno mesto št. 8 .....	1 kos
parkirno mesto št. 9 .....	1 kos

<b>Cena stanovanja (brez DDV).....</b>	<b>558.578,78 EUR</b>
<b>Cena stanovanja (z DDV).....</b>	<b>611.643,76 EUR</b>

### OPOMBA:

Vsa oprema je risana informativno.  
 Prostor za zunanjo enoto klimatske naprave je na ravni strehi objekta.  
 Postavitev inštalacij in priključkov je skladna z vrisano kompozicijo opreme.



INVESTITOR IN PRODAJALEC:  
 DSU - ing, investicije, nepremičnine in gradnje, d.o.o.  
 Dunajska cesta 160, 1000 Ljubljana